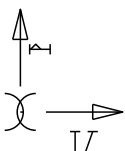
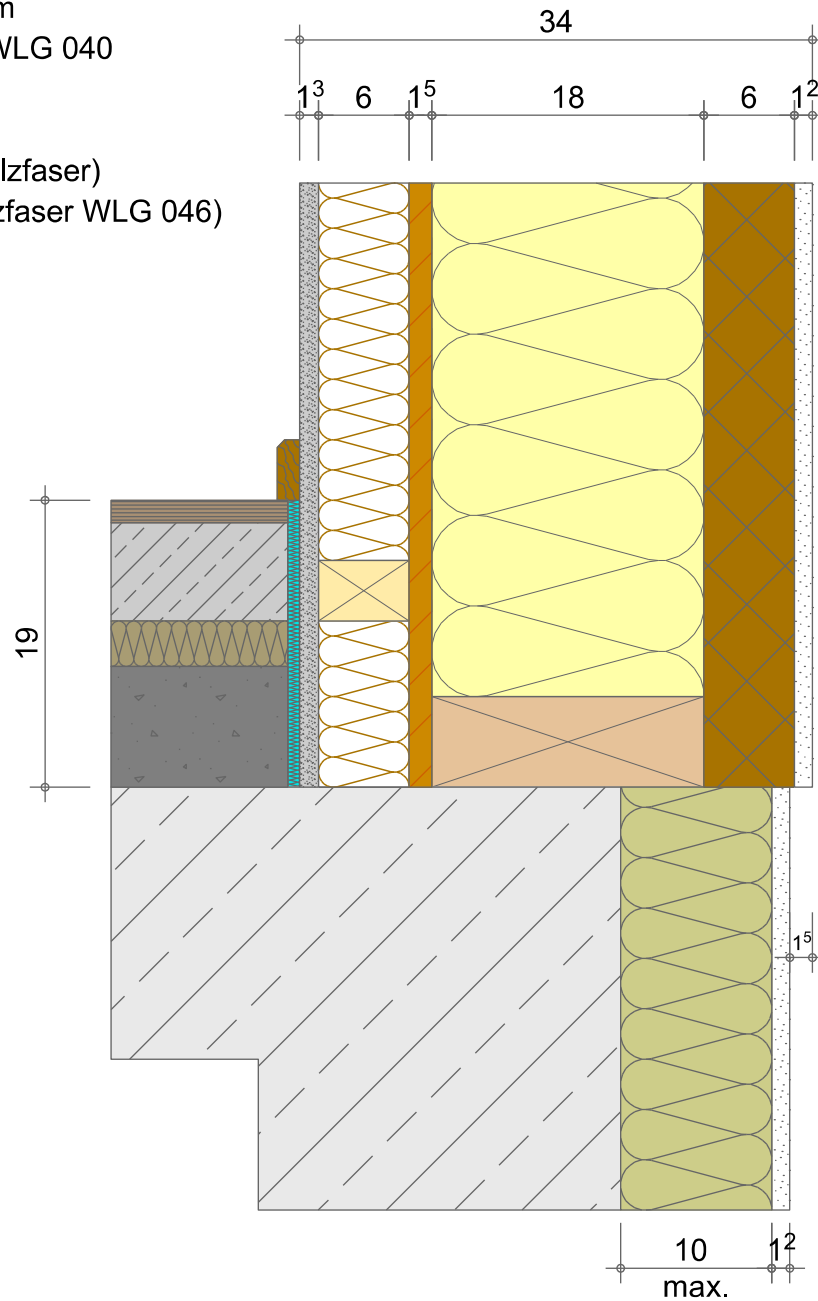


# Wandaufbau Nova 180 OSB Putzfassade

(Haus ist ca. 15 mm Übersetzt, Keller mit 100mm Dämmung)

## Wandaufbau :

Fermacell 12.5mm  
 Installationebene 60mm  
 mit Dämmung 50mm WLG 040  
 OSB 15 mm  
 KVH 60/180mm /  
 Dämmung 180mm (Holzfaser)  
 Putzträger 60mm (Holzfaser WLG 046)  
 Putz  
 U-Wert 0,15



Bauvorhaben	200626 Nova Details-in Bearbeitung	Maßstab	1:5
<b>Holzbau-Burkart</b>		Datum	28-08-2020
		Projektbearbeiter:	Stefan Huber
\\DAT-SRV\Arbeitsvorbereitung\Produktions-Details\200626 Nova Details-in Bearbeitung.2d			